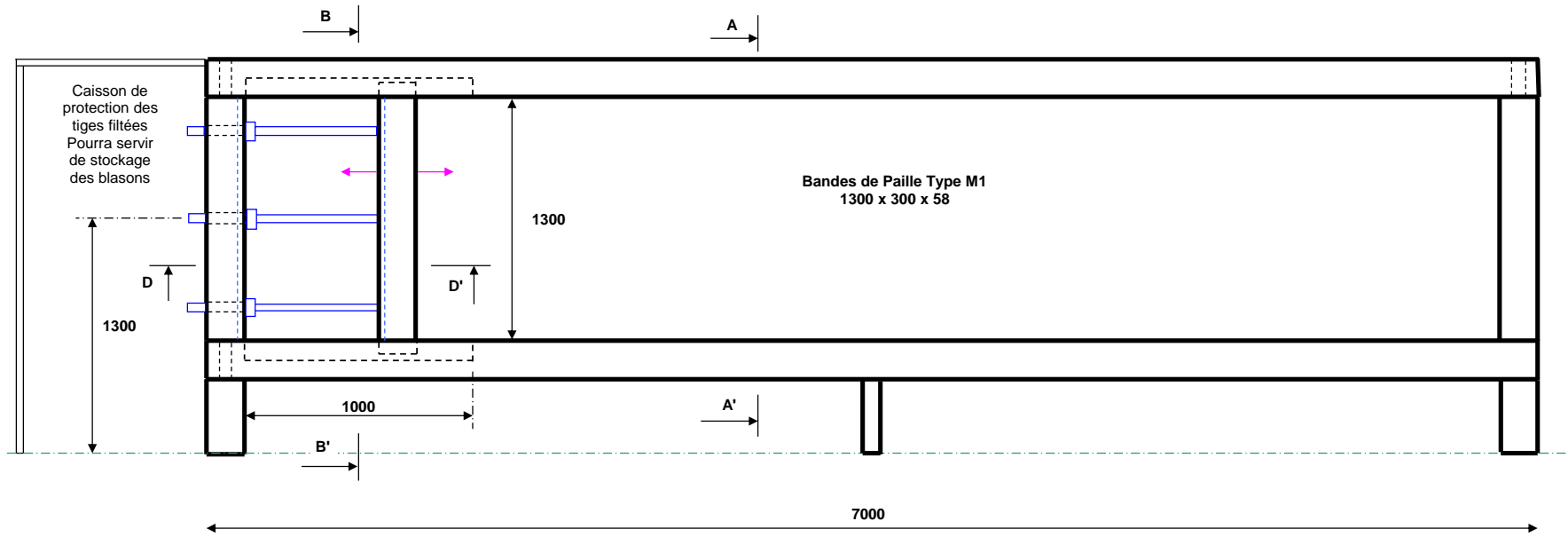


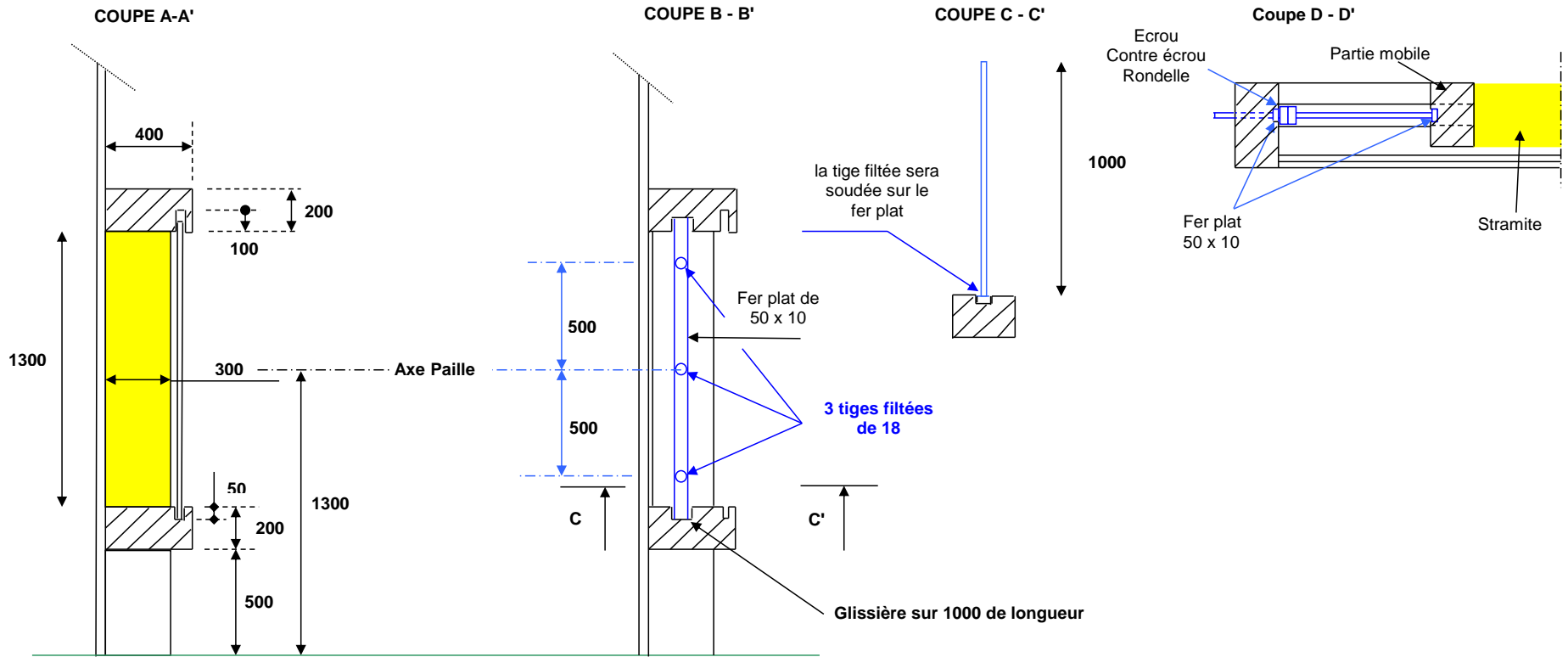
# EXTENSION MUR DE TIR

## Matériel à approvisionner

<b>Bois</b>	<b>Désignation</b>	<b>côtes finies</b>	<b>nombre</b>
Sapin	Poutres haurizontales	400 x 200 x 7000	2
Sapin	Partie mobile	300 x 200 x 1500	1
Sapin	Poutres verticales	400 x 200 x 2000	2
Sapin	Pilier central	300 x 200 x 500	1
Aglo	Plaques de fond (mur)		
Aglo	Abillage tiges filtées		
Aglo	Plaques fermeture AV		
Sapin	Tasseaux		
	Quart de rond	14m	
<b>Stramite</b>			
Paille M1	Paille compressée	1300 x 300 x 58	125
<b>Fer</b>			
Acier	Tiges filtées	Diam. 18	3
Acier	Ecrous	Diam. 18	6
Acier	Fer plat	50 x 10	5m
<b>Divers</b>			
Acier	Visserie		
Acier	pointes		
Laiton	charnière		
	Chevilles		
Acier	Baguettes soudure	Diam 3,2	1 Bt
	Poignées		
	Cadenas		
	Lazure		

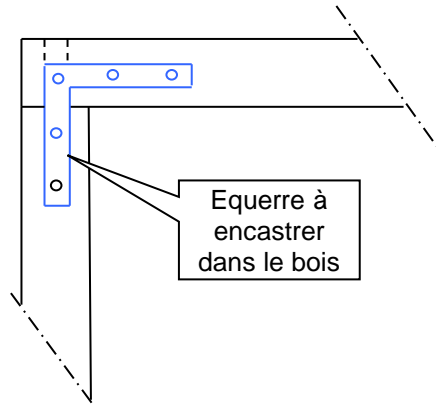
# MUR DE CIBLE VUE DE FACE



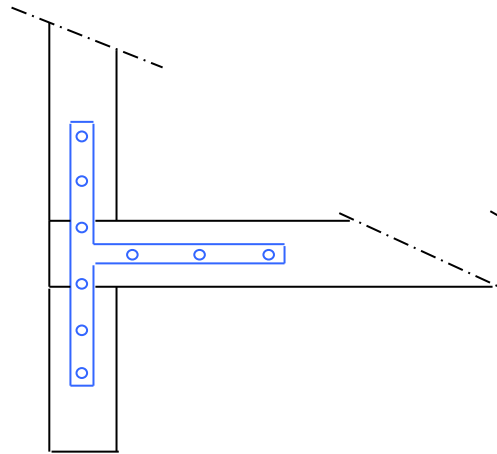


## Renforcements arrières

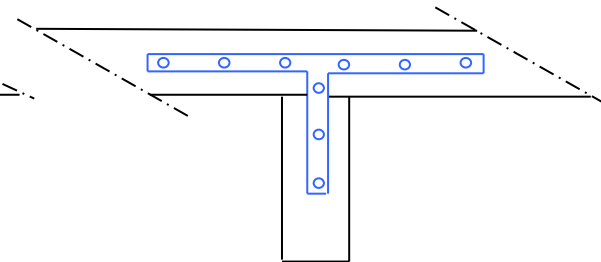
2 Angles supérieurs



2 Parties inférieures

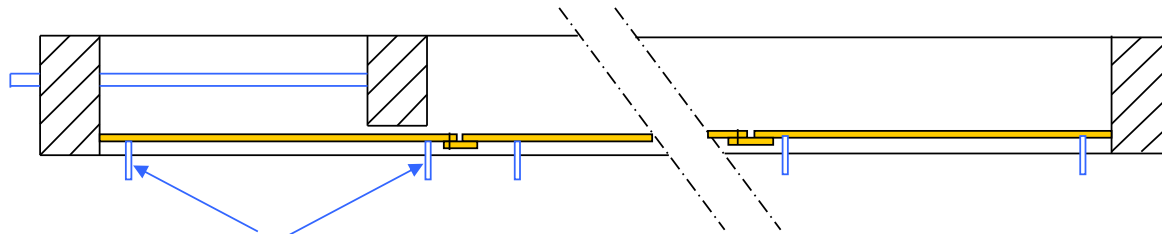


Pied central



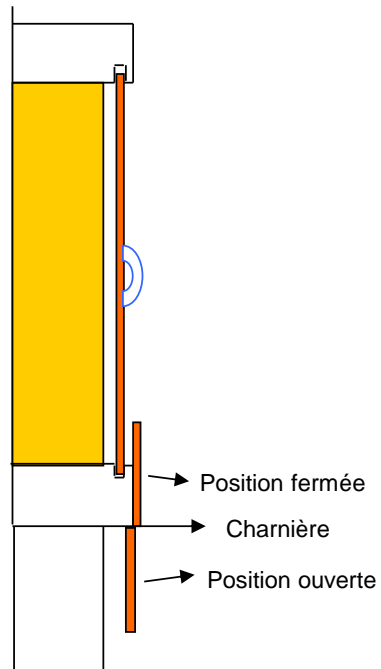
# DETAILS DES PLAQUES DE FERMETURE

Vue de dessus



Poignées rabattables

Mettre un cadenas  
en bout de la fermeture



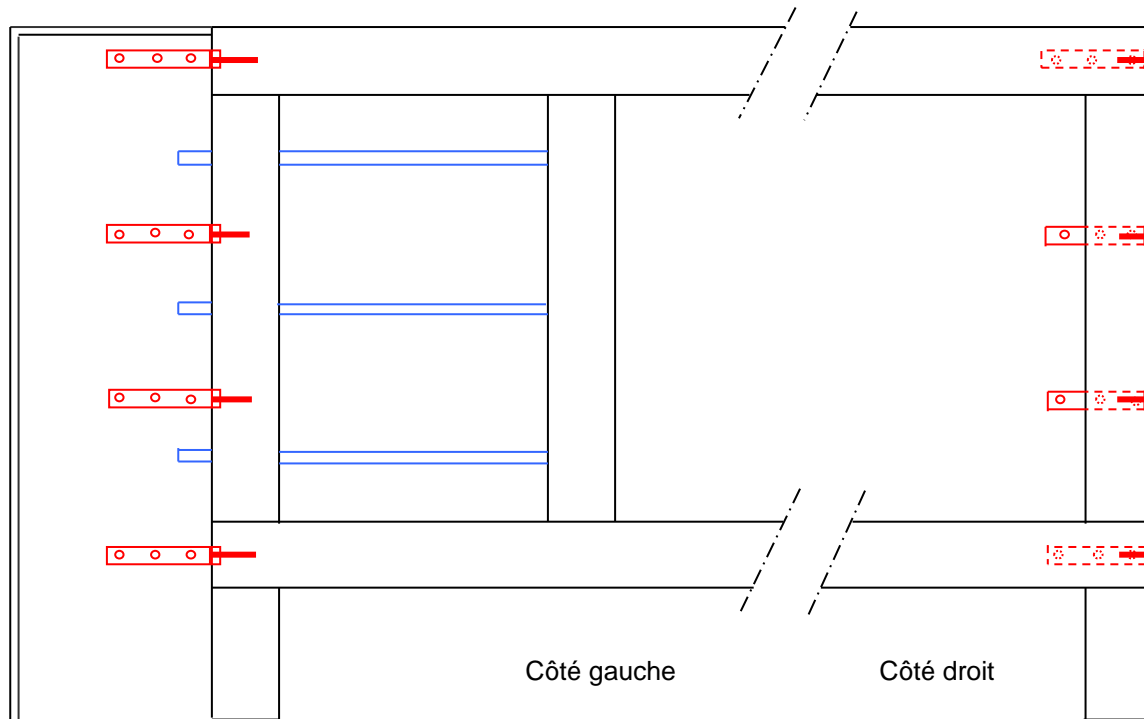
Position fermée

Charnière

Position ouverte

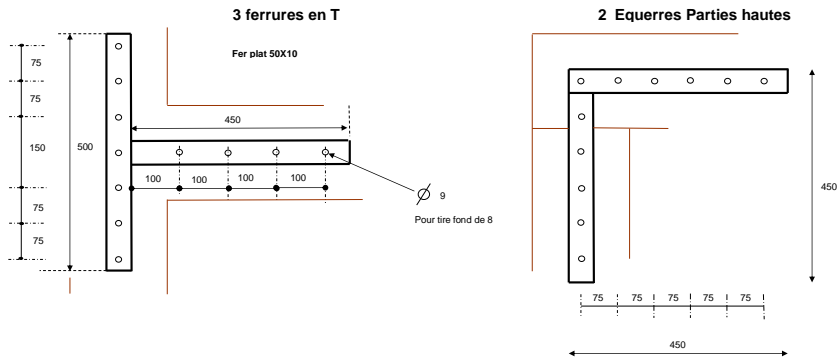
## FIXATIONS

Aucune fixation métallique ne doit être visible en position de tir  
Par "SPITROC" ou équivalent sur le mur  
Par tire fond sur les parties bois

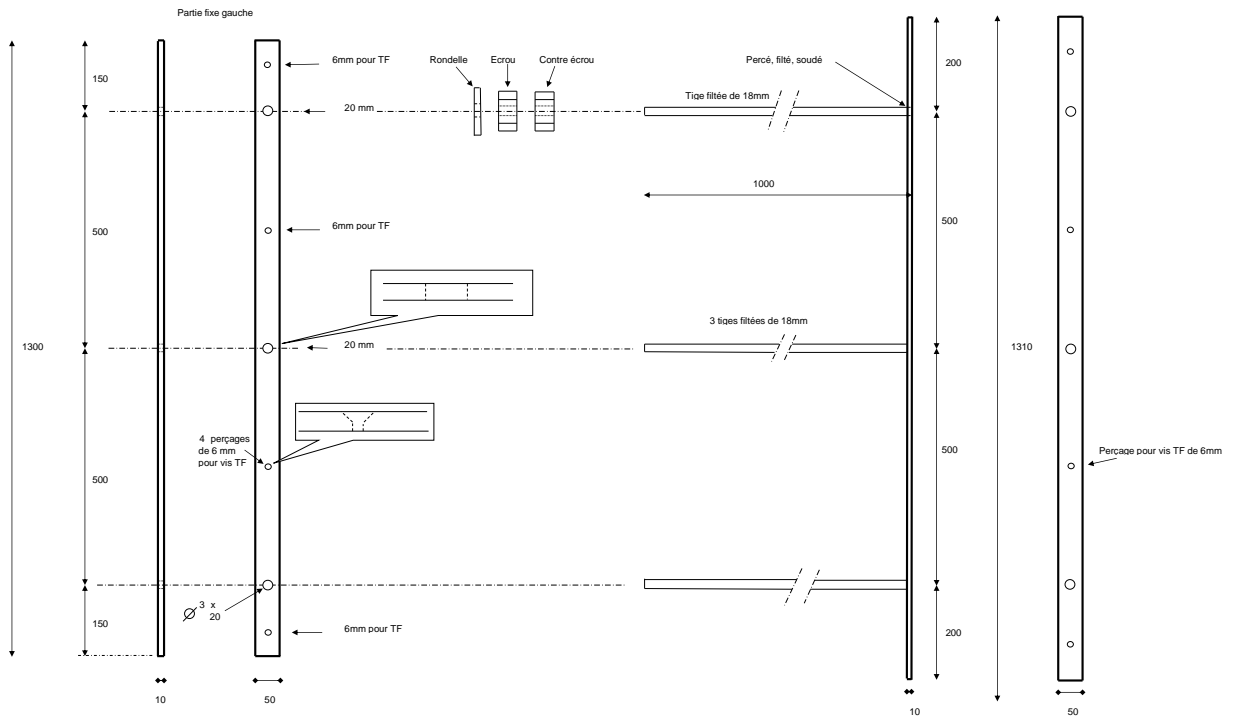


Nota: Des équerres seront mises sur les parties horizontales

# FERRURES



## 1 Vérin de compression



## Montage sur chassis

